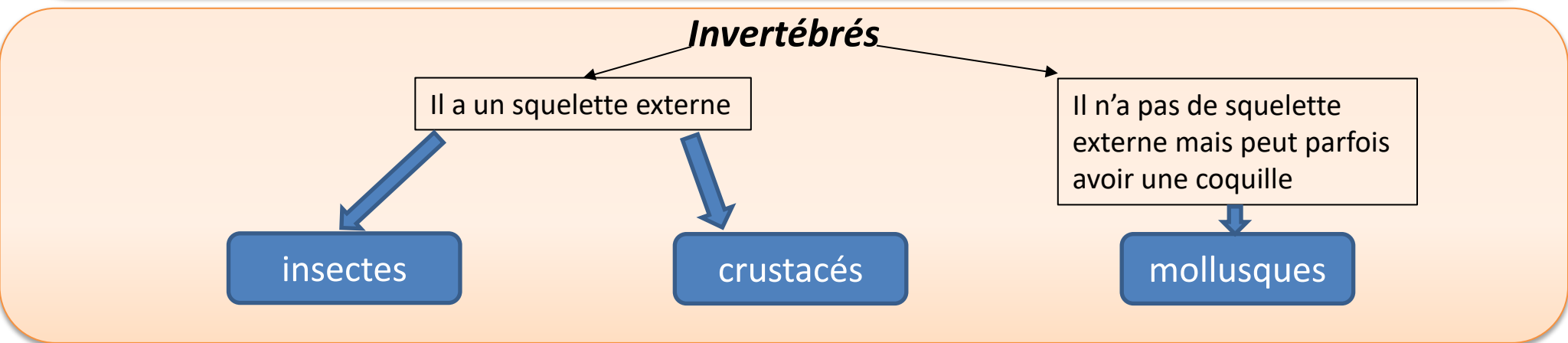
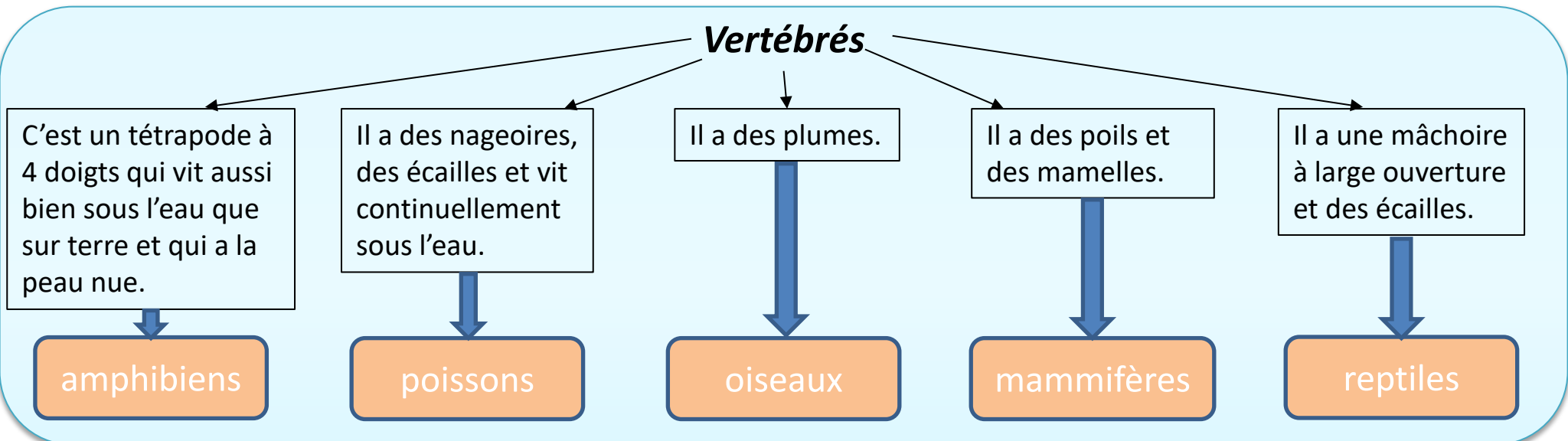


La classification du vivant : la faune

Les scientifiques estiment que, sur notre planète, il existe près de 10 millions d'espèces animales. Cependant, nous ne connaissons réellement qu'un million de ces espèces. Les autres sont soit dans les profondeurs des océans, soit dans des endroits reculés de notre planète, au cœur de forêts ou en plein déserts.

Pour se retrouver dans toutes ces espèces, on a créé un tableau qui les classe selon la morphologie interne de l'animal, c'est-à-dire selon la manière dont ils sont constitués. La première distinction réside dans le fait qu'un animal ait un squelette interne (les vertébrés) ou pas de squelette interne (les Invertébrés).



On peut aussi regrouper les animaux selon leur mode de reproduction. En effet, tous les bébés sont issus d'embryons mais :

Pour les **ovipares** : l'embryon se développe à l'extérieur du corps de la mère, généralement dans des œufs.



Pour les **vivipares**, l'embryon se développe dans le corps de la mère : c'est le cas pour l'espèce humaine et tous les mammifères.

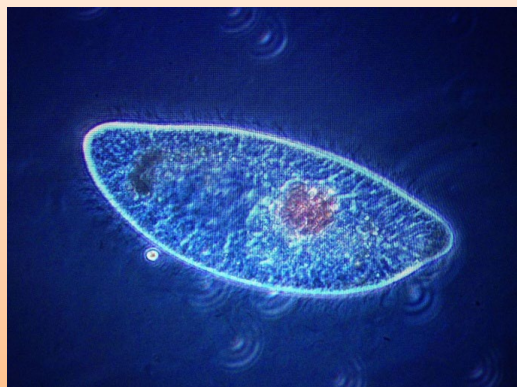


Embryon humain de 12 semaines dans le ventre de sa mère

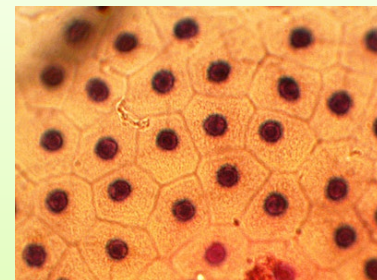
Enfin, chaque animal est constitué de **cellules**. Les cellules sont des éléments de bases que l'on ne peut voir qu'au microscope. Elles ont toutes une enveloppe, un contenu (le cytoplasme) et un noyau qui va déterminer le rôle de la cellule.

On peut donc aussi classer les animaux selon le modèle suivant :

Unicellulaires : qui ne possèdent qu'une seule cellule comme ici la paramécie.



Pluricellulaires : tous les autres animaux constitués de plusieurs cellules. L'être humain est par exemple constitué d'environ 100 000 milliards de cellules!



Une infime partie de la peau d'un caméléon.

Il existe donc de nombreuses classifications possibles. La suivante est celle utilisée aujourd'hui par les scientifiques qui distinguent 6 grandes familles d'animaux :

- Ceux qui ont un squelette interne et un crâne : les [vertébrés](#) (mammifères)
- Ceux qui ont un squelette externe et des pattes articulées : les [arthropodes](#) (scorpions, araignées)
- Ceux qui ont une coquille visible ou cachée : les [mollusques](#) (escargots, calmars)
- Ceux qui ont un squelette dans la peau : les [échinodermes](#) (étoiles de mer, oursins)
- Ceux qui ont un corps avec des anneaux : les [annélides](#) (vers de terre)
- Et ceux qui ont des harpons urticants : les [cnidaires](#) (anémones de mer, méduses)

Les animaux sont regroupés en espèces, c'est-à-dire un ensemble de créatures qui peuvent se reproduire entre elles et qui ont des caractéristiques communes.